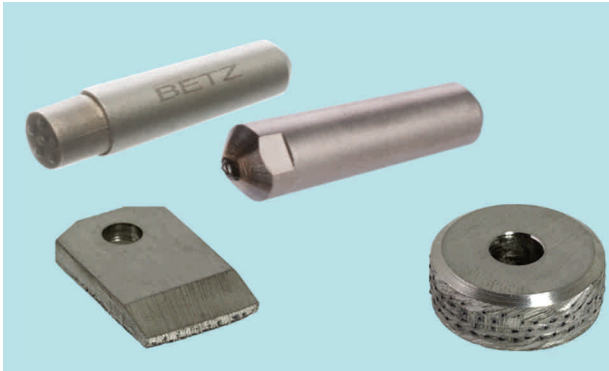


Abrichtdiamanten



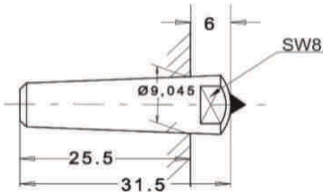
Inhaltsübersicht		Seite
Technische Informationen	Formenübersicht	2
Einkorn, Vielkorn		3
Feinkorn		4
Profildiamanten		5
Abrichträdchen		6
MKD / CVD Abrichtwerkzeuge		6
Abrichtfliesen		7

Abrichtdiamanten

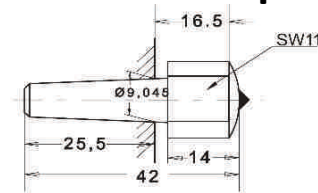
Formenübersicht

Fassungen

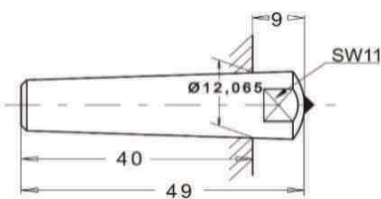
MK-0



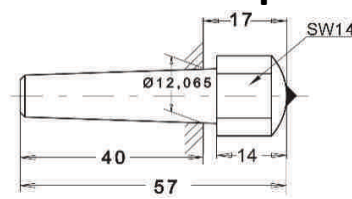
MK-0 mit Kopf



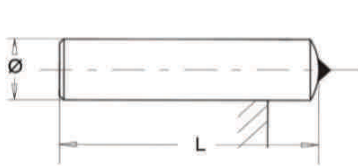
MK-1



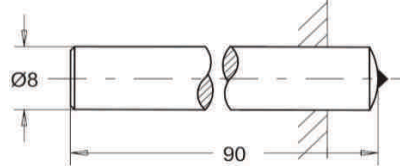
MK-1 mit Kopf



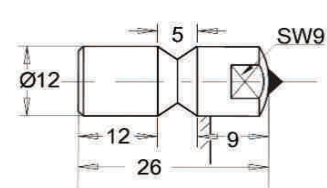
ZY Ø x L



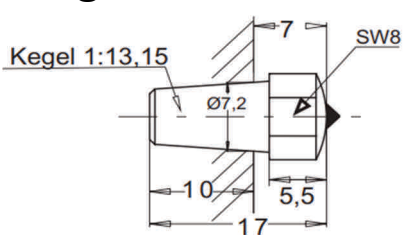
Deckel



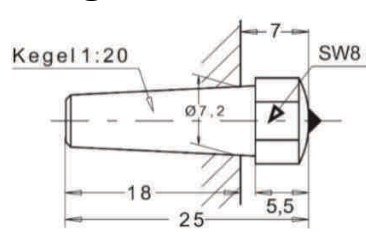
Okamoto



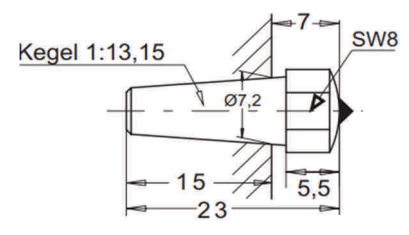
Jung NT65



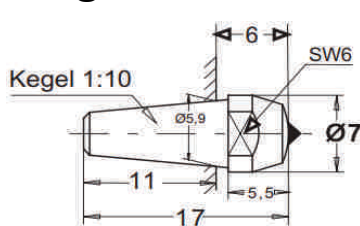
Jung 1751



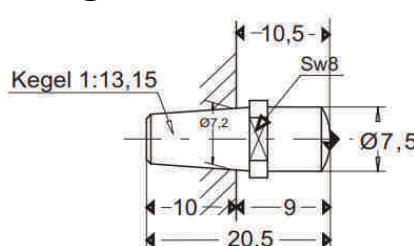
Jung 1751



Jung FA 42-12



Jung C8



Lieferbar mit Einkorn-, Vielkorn und Feinkorn-Diamanten.
Weitere Fassungen sind auf Anfrage erhältlich.



Abrichtdiamanten



Einkorn

zum Abrichten von keramischen Schleifscheiben

Gewicht	für Schleifscheiben	Fassung
Karat	mm	
0,25	100 - 200	siehe Formenübersicht
0,5	200 - 350	
0,75	250 - 400	
1,0	300 - 500	
1,5	400 - 800	

i Nur mit spitzen Diamanten richten Sie optimal ab.
Wir fassen Ihre stumpfen Diamanten um und schleifen sie an.



Vielkorn

zum Abrichten von keramischen Schleifscheiben

Gewicht	Diamanten pro Karat	Fassung
Karat	Stück	
1,0	ca. 18	siehe Formenübersicht
2,5	ca. 50	

i Weitere Abmessungen sind auf Anfrage erhältlich.

Abrichtdiamanten

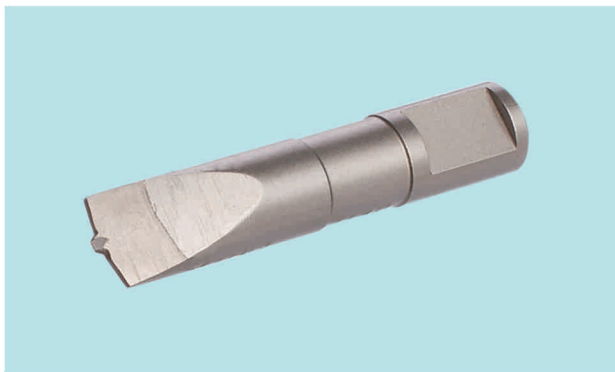


Feinkorn

zum Abrichten von keramischen Schleifscheiben

Gewicht	Körnungen	für Schleifscheiben- Körnungen
Karat		
1,0	D601	60 - 80
	D426	80 - 100
	D301	100 - 120
	D181	120 - 150
	D151	150 - 180
	D126	180 - 220
	D91	220 - 320
2,5	D64	320 - 600
	D601	60 - 80
	D426	80 - 100
	D301	100 - 120
	D181	120 - 150
	D151	150 - 180
	D126	180 - 220

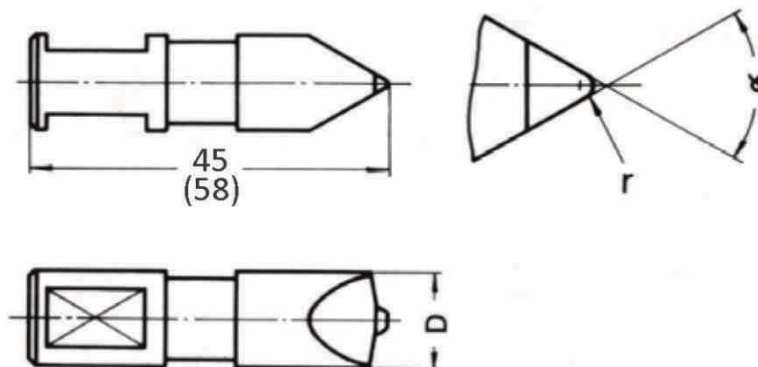
Abrichtdiamanten



Profildiamanten

zum Profilieren von keramischen Schleifscheiben

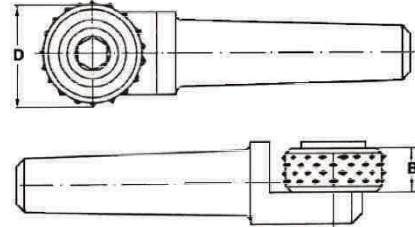
Durchmesser	Länge	Winkel	Radius
mm	mm	mm	mm
9,52	45	30°	0,125
	58	40°	0,250
		60°	0,500



i Weitere Fassungen sind auf Anfrage erhältlich.

Nur mit spitzen Diamanten richten Sie optimal ab.
Wir fassen Ihre stumpfen Diamanten um und schleifen sie an.

Abrichtdiamanten

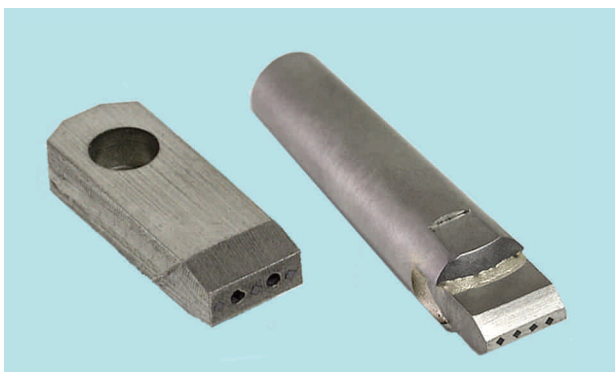


Abrichträdchen

zum Abrichten von keramischen Schleifscheiben

Durchmesser	Breite	Gewicht	für Schleifscheiben- Körnungen	für Schleifscheiben- Durchmesser
D	B	Karat		mm
mm	mm	kt		mm
22	9	5,0	46 - 60	bis 900
18	8	3,0	36 - 60	bis 900
18	8	2,0	60 - 300	bis 600
18	8	2,0	46 - 60	bis 700

i Weitere Abmessungen sind auf Anfrage erhältlich.



MKD zum Abrichten von
keram. Silicium Carbid-/
Cubitron-Schleifscheiben

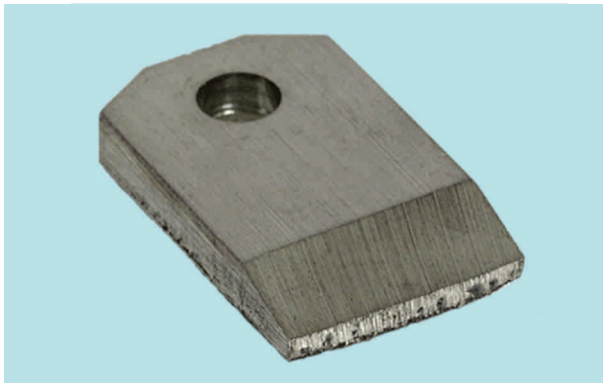
CVD zum Abrichten von
keram. Edelkorund-
Schleifscheiben

MKD / CVD Abrichtwerkzeuge

für Schleifscheiben- Durchmesser	für Schleifscheiben- Breite	Stäbchen		Anzahl Stäbchen
		Breite x Höhe	Länge	
mm	mm	mm	mm	
250 - 400	40	0,4 x 0,4	4	3 - 4
350 - 600	80	0,6 x 0,6	4	3 - 4
> 400 - 750	150	0,8 x 0,8	4	3 - 4

i Um die Prozeßgenauigkeit besonders beim Schleifen mehr zu verbessern, verwendet man immer häufiger MKD bzw. CVD Abrichtwerkzeuge. Die synthetisch hergestellten, monokristallinen Stäbchen sorgen dafür, dass ein kontinuierliches Abrichtverhalten gewährleistet wird.

Abrichtdiamanten

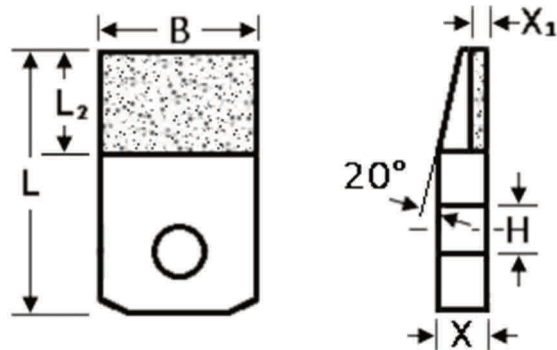


Abrichtfliesen

zum Abrichten von keramischen Schleifscheiben

Halter				Abrichtfliese		
Länge	Breite	Dicke	Bohrung	Länge	Breite	Dicke
L	B	X	H	L ₂	B	X ₁
mm	mm	mm	mm	mm	mm	mm
28	10	5	6	10	10	1,8
28	20	5	6	10	20	1,8
33	10	5	6	15	10	1,8
33	20	5	6	15	20	1,8

Körnungen	für Schleifscheiben-Körnungen
D 711	54 - 80
D 356	80 - 120
D 251	120 - 180
D 181	180 - 220
D 107	220 - 320
D 76	320 - 600



- i** Der Belag ist standardmäßig 1mm seitlich gesetzt.
Mittig gesetzte Fliese ist möglich.
Weitere Abmessungen sind auf Anfrage erhältlich.