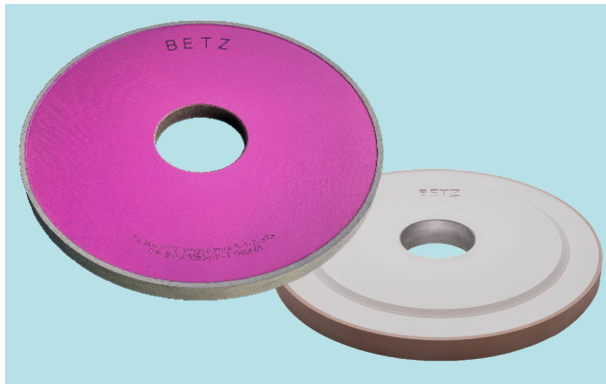


Formenübersicht

Diamant + CBN | Gruppe A

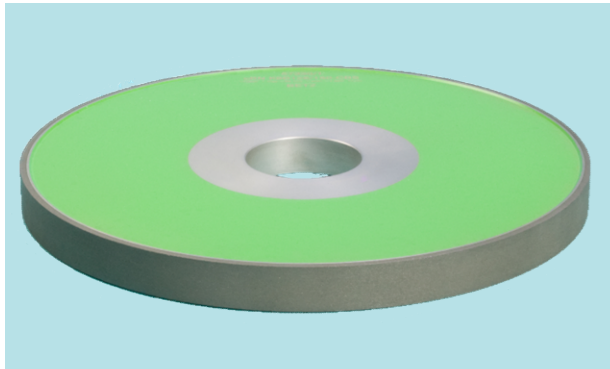


Flach-, Rund- und Profilschleifmaschine

Form	Zeichnung	Foto	Seite	Form	Zeichnung	Foto	Seite
1A1			2	14EE1			7
14A1			3	14F1			8
14U1			4	1FF1			9
9A3			5	14FF1			10
14V1			6				

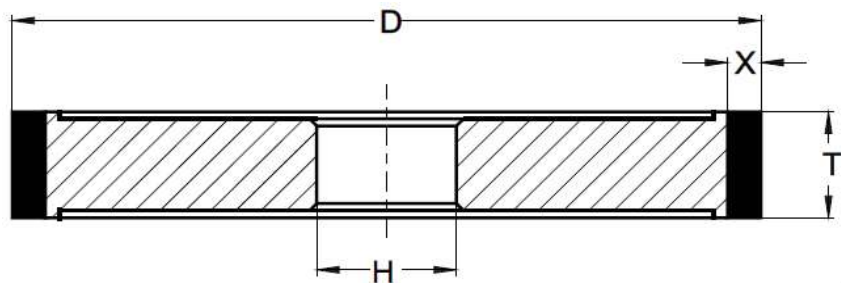
Schleifscheiben

Diamant + CBN | Gruppe A



für Flach-, Rund- und Profilschleifmaschine

Form 1A1



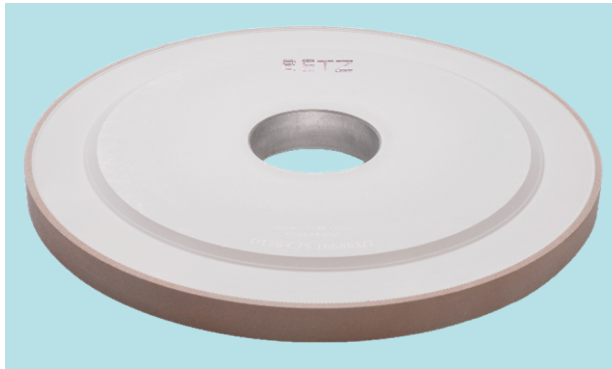
Gerade Schleifscheibe

Durchmesser	Gesamtbreite					Belagdicke					
	T					X					
D	mm					mm					
mm	mm					mm					
60	8	10	15			2	3	4	5		
75	8	10	12	15		2	3	4	5		
100	8	10	12	15	20	2	3	4	5	6	
125	10	12	15	20	25	2	3	4	5	6	
150	10	12	15	20	25	2	3	4	5	6	
175	10	12	15	20	25	2	3	4	5	6	
200	10	12	15	20	25	2	3	4	5	6	10
225	10	12	15	20	25		3	4	5		
250	10	12	15	20	25		3	4	5	6	10
300	12	15	20	25	30		3	4	5	6	10
350	15	20	25	30			3	4	5	6	10
400	20	25	30				3	4	5	6	10
450	20	25	30				4	5			
500	20	25	30				4	5			

i Bohrung nach Angabe. Weitere Abmessungen sind auf Anfrage erhältlich.
Bitte nennen Sie uns Ihren Verwendungszweck.
Haben Sie noch Fragen? Wir beraten Sie gern.

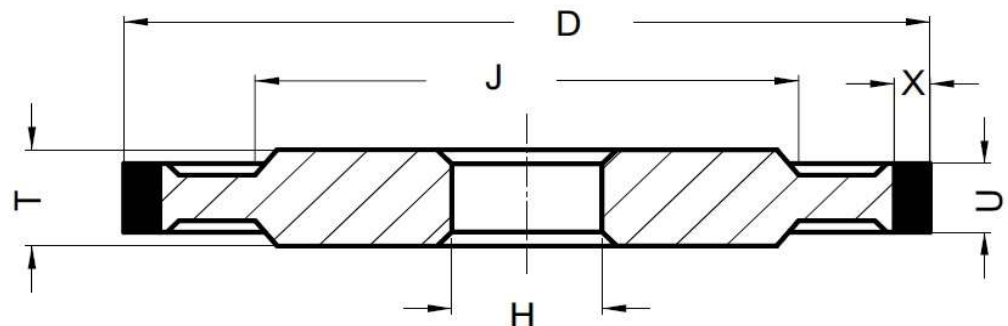
Schleifscheiben

Diamant + CBN | Gruppe A



für Flach-, Rund- und Profilschleifmaschine

Form 14A1



Gerade Schleifscheibe, beidseitig abgesetzt

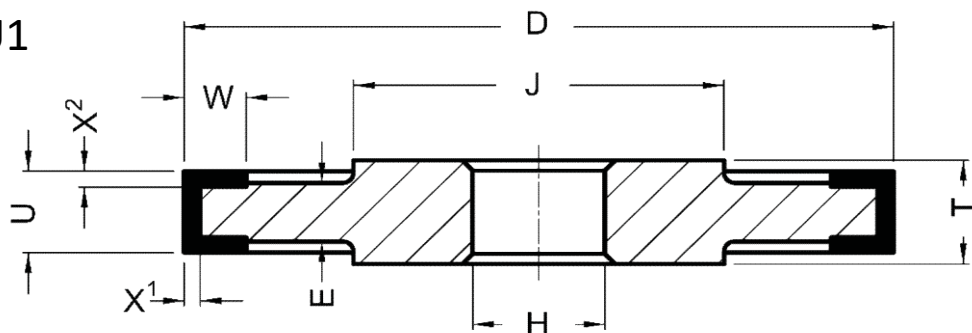
Durchmesser	Gesamtbreite	Belagdicke			Belagbreite						Anlagefläche					
D	T	X			U						J					
mm	mm	mm			mm						mm					
75	U + 4 ggf. an Aufnahme- flansch anpassen	3	4	5	2	3	4	5	6		50					
100		3	4	5	2	3	4	5	6		70					
125		3	4	5	2	3	4	5	6	8	100					
150		3	4	5	2	3	4	5	6	8	120					
175		3	4	5	2	3	4	5	6	8	140					
200		3	4	5	2	3	4	5	6	8	10	12	15	20	25	160
225		3	4	5	3	4	5	6	8	10	12	15	20	25	185	
250		3	4	5	3	4	5	6	8	10	12	15	20	25	200	
300		3	4	5	10	12	15	20	25	30		250				
350		3	4	5	10	15	20	25	30		280					
400		3	4	5	10	15	20	25	30		320					
450		3	4	5	10	15	20	25	30		320					
500	4	5		10	15	20	25	30		380						



Bohrung nach Angabe.
Weitere Abmessung sind auf Anfrage erhältlich.
Bitte nennen Sie uns Ihren Verwendungszweck.

für Flach-, Rund- und Profilschleifmaschine

Form 14U1



Gerade Schleifscheibe, beidseitig abgesetzt mit Schleifbelag an der Seiten- und Umfangsfläche

Durchmesser	Gesamtbreite	Belagdicke		Schleifrandbreite	Belagbreite	Anlagefläche
D	T	X		W	U	J
mm	mm	mm		mm	mm	mm
75	8	2	4	5	5	40
	8	2	4	5	5	50
100	8	2	4	6	6	50
	10	2	4	10	8	50
125	8	2	4	3	6	65
	8	2	4	5	5	65
	10	2	4	10	8	65
150	8	2	4	4	4	80
	10	2	4	6	6	80
	10	2	4	8	8	80
	12	2	4	10	10	80



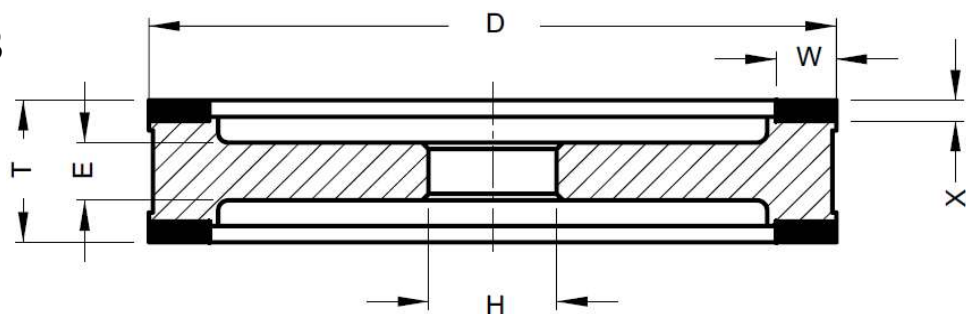
Bohrung nach Angabe.
Bitte nennen Sie uns Ihren Verwendungszweck.

Schleifscheiben

Diamant + CBN | Gruppe A

für Flach-, Rund- und Profilschleifmaschine

Form 9A3



Gerade Schleifscheibe mit zwei Aussparungen und Schleifbelag an den Seitenflächen

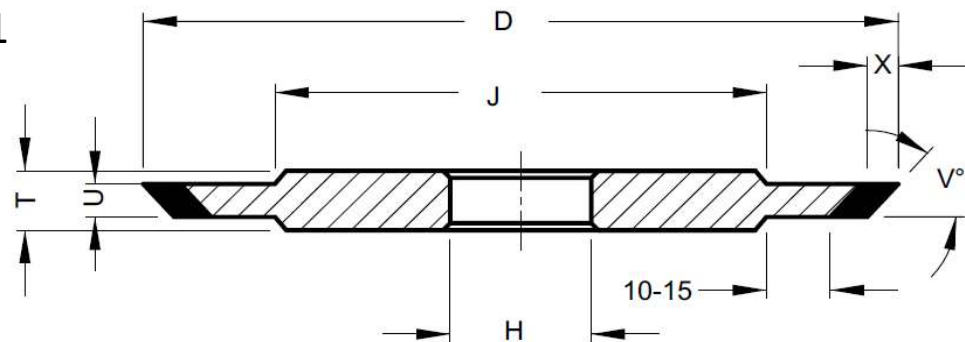
Durchmesser	Gesamt- breite		Belagdicke			Schleifrandbreite				Bodendicke
D	T		X			W				E
mm	mm		mm			mm				mm
100	22		2	3	4	6	8	10		10
125	22		2	3	4	6	8	10		10
150	25	35	2	3	4	5	6	8	10	14
175	25	35	2	3	4	5	6	8	10	14
200	30	35	2	3	4	6	8	10	15	18



Bohrung nach Angabe.
Bitte nennen Sie uns Ihren Verwendungszweck.

für Flach-, Rund- und Profilschleifmaschine

Form 14V1



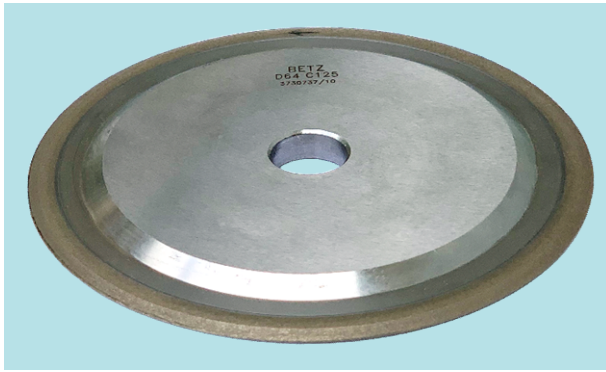
Gerade Schleifscheibe, beidseitig abgesetzt, mit winkeligem Randprofil

Durchmesser	Gesamtbreite	Belagdicke				Belagbreite					Belagwinkel
D	T	X				U					V
mm	mm	mm				mm					Grad °
50	U + 4	2	3	4	5	3	5				45° / 60° / 70° / 75° / 80° / 85° / oder nach Angabe
75		2	3	4	5	5	6	8	10	15	
100		2	3	4	5	5	6	8	10	15	
125		2	3	4	5	5	6	8	10	15	
150		2	3	4	5	5	6	8	10	15	

i Bohrung nach Angabe.
Bitte nennen Sie uns Ihren Verwendungszweck.

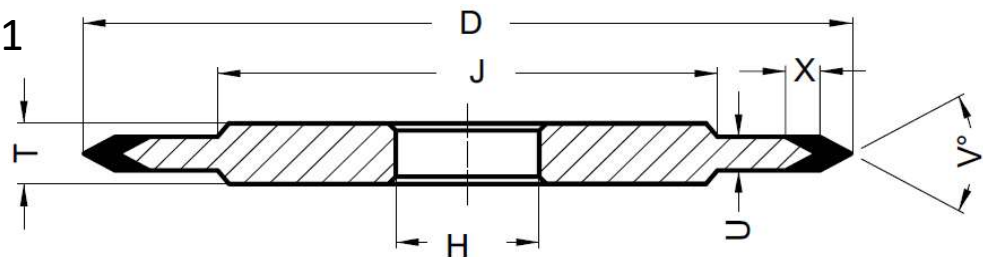
Schleifscheiben

Diamant + CBN | Gruppe A



für Flach-, Rund- und Profilschleifmaschine

Form 14EE1



Gerade Schleifscheibe, beidseitig abgesetzt, mit winkeligem Randprofil

Durchmesser	Gesamtbreite	Belagdicke			Belagbreite				Belagwinkel	Anlagefläche
D	T	X			U				V	J
mm	mm	mm			mm				Grad °	mm
75	U + 4	2	3	4	6	8	10	12	Winkel nach Angabe	50
100		2	3	4	6	8	10	12		70
125		2	3	4	6	8	10	12		100
150		2	3	4	6	8	10	12		120
175		2	3	4	6	8	10	12		140
200		2	3	4	6	8	10	12		160
250		2	3	4	6	8	10	12		200



Bohrung nach Angabe.

Die Scheibe wird als Standard ohne Spitzenradius geliefert.

Bitte nennen Sie uns Ihren Verwendungszweck.

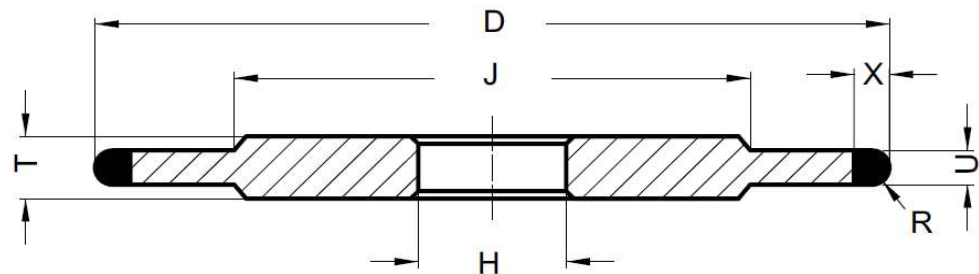
Schleifscheiben

Diamant + CBN | Gruppe A



für Flach-, Rund- und Profilschleifmaschine

Form 14F1



Gerade Schleifscheibe, beidseitig abgesetzt, mit rundem Randprofil

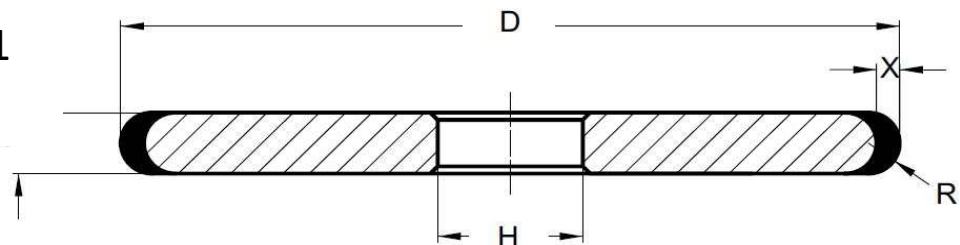
Durchmesser	Gesamtbreite	Belagdicke			Belagbreite			Radius	Anlagefläche	
D	T	X			U			R	J	
mm	mm	mm			mm			mm	mm	
25	U + 4	2,5			3			U / 2	20	
50		2,5	4			3				30
		2,5				4				30
		4				5				30
		4				6				30
75		3	4	5	2	3	4		50	
		4	5		5	6			50	
100		3	4	5	2	3	4		70	
		4	5		5	6			70	
125		3	4	5	2	3	4		100	
		4	5		5	6			100	
150		3	4	5	2	3	4		120	
		4	5		5	6			120	



Bohrung nach Angabe.
Bitte nennen Sie uns Ihren Verwendungszweck.

für Flach-, Rund- und Profilschleifmaschine

Form 1FF1



Gerade Schleifscheibe, mit Halbrundprofil

Durchmesser	Gesamtbreite					Belagdicke			Radius
D	T					X			R
mm	mm					mm			mm
75	8	10	12	14	16	2	3	4	$\frac{U}{2}$
100	8	10	12	14	16	2	3	4	
125	8	10	12	14	16	2	3	4	
150	8	10	12	14	16	2	3	4	
175	8	10	12	14	16	2	3	4	
200	8	10	12	14	16	2	3	4	



Bohrung nach Angabe.
Bitte nennen Sie uns Ihren Verwendungszweck.

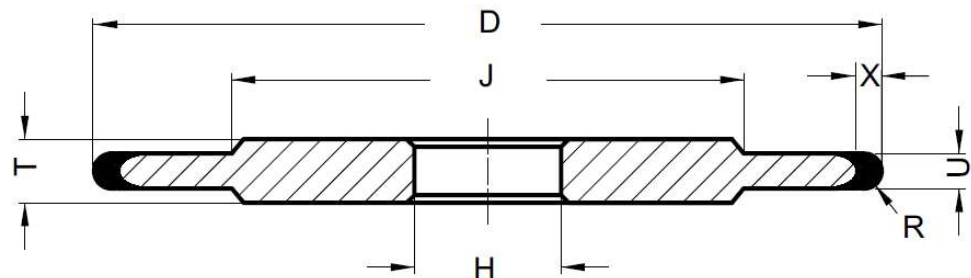
Schleifscheiben

Diamant + CBN | Gruppe A



für Flach-, Rund- und Profilschleifmaschine

Form 14FF1



Umfangsschleifscheibe mit zylindrischem Belag

Durchmesser	Gesamtbreite	Belagdicke	Belagbreite	Radius	Bohrung
D	T	X	U	R	H
mm	mm	mm	mm	mm	mm
150	6	10	4,6	2,3	25
175	10	6	4	2	32

i Weitere Abmessungen sind auf Anfrage erhältlich.
Bitte nennen Sie uns Ihren Verwendungszweck.